



서울먹거리창업센터 소개서

2024. 10.

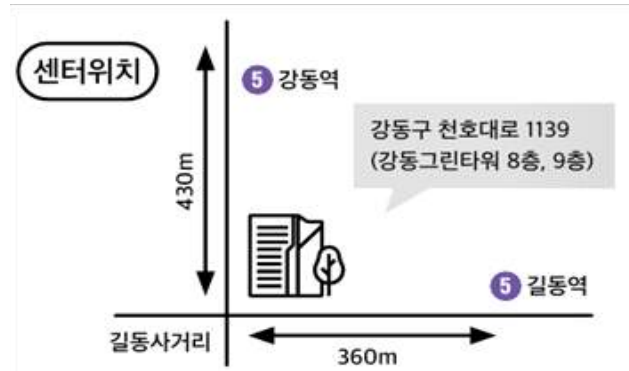


I

센터 개요

□ 센터 현황

- 명칭 : 서울먹거리창업센터 (Seoul Food-Tech Startup Center)
- 설립 목적 : 국제도시 '서울'이 보유한 비즈니스 네트워크와 소비시장, 전통산업과 첨단산업의 융·복합을 통해 새로운 가치를 창출 할 수 있는 농식품 분야 푸드테크 스타트업 육성
- 설립일 : 2016년 12월 7일
- 위치 : 서울특별시 천호대로 1139(강동그린타워 8~9층)



○ 보육 현황

- 총 14개 기수 운영 및 총 244개사 보육
- '23년도 결산 기준, 누적 매출 1,805억원, 고용창출 1,099명, 투자유치 480억원

	2023	2022	2021	2020	2019	2018	2017
매출	680억원	250억원	230억원	210억원	230억원	120억원	85억원
투자유치	65억원	100억원	95억원	127억원	44억원	30억원	19억원
고용창출	141명	208명	224명	245명	144명	77명	60명
지식재산권	122건	150건	145건	114건	158건	39건	15건

누적 보육 스타트업 **총 244개사**

누적 매출
1805억원

고용창출
1099명

투자유치
480억원

▶ 2023년도 결산 기준

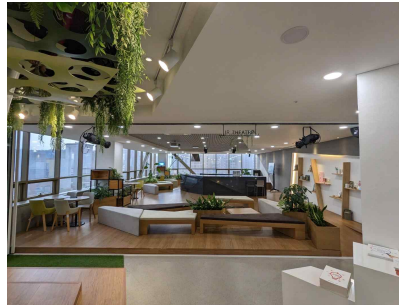
○ 시설 현황

- 입주기업 사무 공간 : 최대 70개사 수용 가능 규모(8층, 9층)
- 공용 공간 : 다목적 공용 공간 2개소(푸드테크 카페, IR Theatre)
- R&D Lab : 식품 성분 분석 및 미생물 검사 등이 가능한 연구실
- 기타 지원시설 : 회의실 4개소, 세미나실, 미디어룸 등

시설별 사진



<푸드테크 카페>



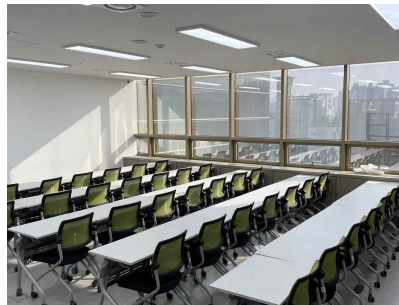
<IR Theatre>



<오픈키친>



<R&D Lab>



<세미나실>



<미디어룸>

II

입주기업 선발 및 관리

□ 입주기업 선발(최초 협약)

○ 입주대상 : 창업 7년 이내 농식품 분야 (예비)사업자 선발

○ 공고시기 : 상반기 5월, 하반기 11월

* 입주 현황에 따라, 연 중 1회만 입주 공고 가능

○ 선발방식 : 외부 평가위원회 구성 및 단계별(1·2차) 평가 진행

- 1차 서류심사 : 제출된 사업계획서를 토대로 사업 아이템의 실현 가능성 평가

- 2차 발표심사 : 대표자의 PT발표를 청취한 후 사업화 의지 및 실행능력 평가

○ 이용료 : 매년 개별공시지가 및 시가표준액을 적용하여 이용료 재산정

* '24년도 기준 입주기업별 월 19,600원(Vat 포함) 부과

신청/접수	입주기업 선발평가	입주협약(최초)
입주기업 모집공고 및 신청·접수 확인	1·2차 평가 진행 및 결과(이용료 부과) 안내	이용료 납부 확인 및 입주협약서 작성
(상반기) 5월 (하반기) 11월	(상반기) 6월 (하반기) 12월	(상반기) 8월 (하반기) 차년도 2월

□ 입주 협약 연장

○ 입주기간 : 최소 6개월 ~ 최대 2년 ※ 기업 의사에 따라 중도퇴거 가능

○ 연장평가 : 최초 협약 후 6개월 단위의 사업성과 및 성실도 평가 진행

연장평가 시행	이용료 납부	입주 연장 협약
센터 운영진 자체 평가 시행	연장평가 결과 안내 및 연장대상자 이용료 납부	센터 운영사무실 내방 및 연장 협약 진행
협약 만료 1개월 전	입주 연장 협약 기간 전	입주 연장 협약 기간

○ 입주혜택 : 사무공간, 오픈키친, 회의실 등 창업공간 지원, 멘토링 및 판로지원, 투자유치 설명회, 유명 박람회 참가 기회 제공 등

Ⅲ

주요 프로그램

□ 신규 입주기업 기초 사업진단 컨설팅 프로그램

- 목적 : 신규 입주기업에게 기본이 되는 분야의 컨설팅을 진행하여 초기 시장과 고객에 대한 사업모델 검증 및 센터 운영진의 기업 파악
- 대상 : 새로 센터에 입주한 입주기업
- 기간 : 입주 협약 후 1~2개월 내
- 방식 : 희망 분야 선택 후 전문가와 일정 조율하여 1대1 컨설팅 진행

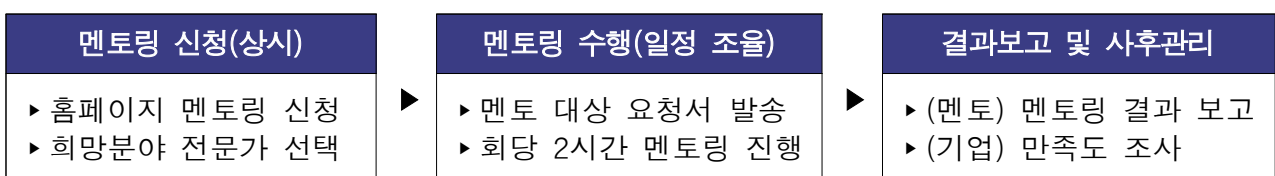
구분	주요 분야	내용
1	BM 검증	사업모델에 대한 적합한 목표 시장 및 고객 도출 검증
2	판로개발	시장특성을 반영한 판매 가능성 검증 및 판로 전략 수립
3	투자유치	현 단계 투자유치 가능성 검토 및 투자유치 전략 수립
4	식품 R&D	신제품 개발 또는 공정 개발 설계를 위한 로드맵 수립
5	창업 전반	창업생태계 전반에 걸친 애로사항 및 문제점 해결

□ 성장지원 멘토링(상시)

- 목적 : 예측불가능한 사업 이슈 대비를 위한 상시 멘토링 운영
- 대상 : 멘토링을 희망하는 입주기업
- 기간 : 입주 기간 내 상시 진행
- 지원 사항 : 구축된 멘토링 Pool 매칭

계	사업계획	투자	마케팅	R&D	수출	기타
94	13	17	27	20	4	9

○ 지원 절차



☐ 스케일업 프로그램

- 목적 : 우수기술 기반 유망 입주기업의 가속 성장 지원
- 대상 : 마일스톤을 구체화하여 초기 투자자금을 확보하고자하는 기업
- 선발 규모 : 입주기업 16개사 내외 (상/하반기 나누어 선발 및 운영)
- 진행 기간 : 기수(상/하반기별) 2개월 내외 운영
- 주요 내용
 - 집체교육 : 투자 생태계를 이해하기 위한 집체교육 진행
 - 전담코칭 : 기업 현황 및 수요에 맞는 전문가 매칭 및 전담코칭(3회) 진행
 - 투자유치 설명회 : 참여기업 IR 피칭(개선사항 최종 점검) 및 투자자 네트워킹

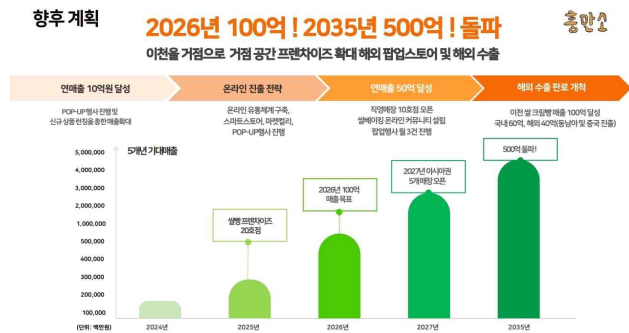
향후 사업 계획

2024 주요 추진계획

- 24년 03월 라이퍼캐시(홍수정) 진출을 통한 매출 120% 성장 달성
- 24년 04월 이천 이노시스 클리닉 단계급서 기획
- 24년 06월 한디그라운드 그라운드 설립
- 24년 06월 해외수출 준비 (싱가포르, 베트남, 미국)
- 24년 07월 창업스쿨의 전국 20건 이상 진출을 통한 고품질창업 운영
- 24년 08월 벨리나에 100명 교육 (일 전문 피아니스트)
- 24년 09월 기업에 맞는가는 창업스쿨에 매출 5억 달성
- 24년 10월 판매형 창업스쿨이 5개 지역 센터로 진행
- 24년 11월 누적 투자 금액 1억 달성 (유지동네드레드먼트)
- 24년 12월 매출 20억 달성

2024 주요 추진계획

25회 목표	매출 100억 돌파 및 벨리나에 1,000명 육성
18기	이천 보강역 온라인 유통채널 구축 - 스마트 스토어, 네이버쇼핑, 2PM, POP-UP 등 운영
28기	온라인 유통채널 구축 및 계약된 계약 실행 - 자택을 제외한 카루나(전소, 1,000여명 이상)
38기	3기 차세대 창업자를 통한 창업자 육성사업 1기 (온기, 이천, 온기, 아우, 강동, 원주)
48기	온라인 유통채널 구축을 통한 매출 100억 달성 - 스마트 스토어, 네이버, 2PM 등 유통채널 구축
58기	벨리나에 1,000명 이상을 육성 - 지역 별 활동 계획에 교육과정 및 육성채널 구축
68기	이천 벨리나에 매출 60억 달성 (온라인 300여명, 오프라인 300여명, 100% 매출 10%)
78기	유지동네 10억 달성 (온라인 500여명, 오프라인 500여명, 100% 매출 20%)
88기	이천 벨리나에 매출 100억 달성 - 국내 60여명, 해외 40여명, 40% 이상 40% 이상 20%)



<프로그램 신청 자료>



<투자유치 설명회(데모데이)>

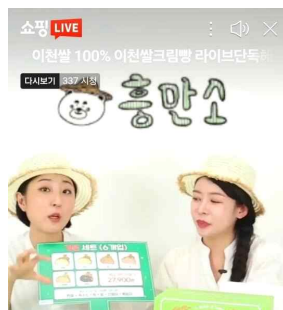
<프로그램 참여 후 자료>



<투자자 특강>

□ 라이브커머스 진출 프로그램

- 목적 : 라이브커머스에 대한 이해 및 전문가 도움을 통한 두려움 극복
- 대상 : 라이브커머스 라는 신규 판로를 개척하고자 하는 기업
- 선발 규모 : 입주기업 12개사 내외 (상/하반기 나누어 선발 및 운영)
- 진행 기간 : 기수(상/하반기별) 2개월 내외 운영
- 주요 내용
 - 집체교육 : 라이브커머스 방송에 대한 이해 및 코칭 전 가이드 제공
 - 쇼-호스트 코칭 : 채널 선택, 큐시트 작성, 제품 디피 등 기업별 전략 도출
 - 라이브커머스 방송 : 사전 리허설 진행 후 쇼-호스트와 함께 방송 진행



□ MD 초청 품평회

- 목적 : 현업 MD를 통해 입주기업 제품의 시장진입 가능성 확인
- 대상 : 상용 판매가 가능한 제품 보유 입주기업
- 운영 횟수 : 연중 3회 이상 운영
- 주요 협력사(기관) : MD협회, 롯데, 카카오, 인터파크, G마켓 등
- 운영 방식
 - 대형유통사, 식품기업 및 MD협회 등 유관기관과의 협력 및 행사 개최
 - 센터 내 오픈키친 등 공용시설을 활용하여 제품을 시식할 수 있는 공간 제공
 - 시식 후에는 MD와 입주기업 심층 입점 상담을 할 수 있는 시간 제공
 - MD가 작성한 품평의견서를 입주기업에게 전달하여 제품 피드백을 확인하도록 함



□ 식품 박람회 참가 · 지원

- 목적 : 박람회 참가·지원을 통한 제품 PR 및 바이어 접견 기회 제공
- 대상 : 박람회를 통한 제품 홍보 및 신규 판로 개척을 원하는 기업
- 주요 참가 박람회

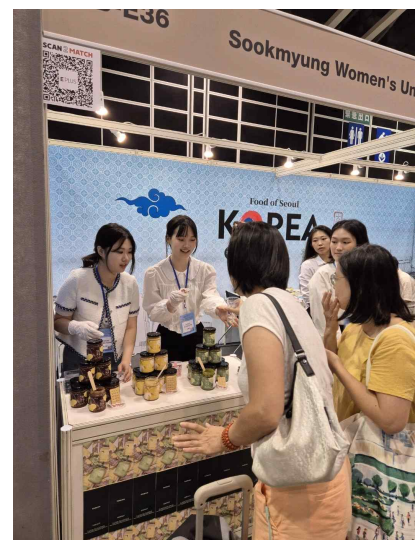
연번	박람회명	기간	주최	비고
1	서울도시농업박람회	5월경	서울특별시	5개사 내외
2	서울비건&그린페스타	6월경	서울특별시	5개사 내외
3	농식품 테크 스타트업 창업 박람회	7월경	농림축산식품부	10개사 내외
4	서울 국제식품산업전	11월경	코엑스	20개사 내외
기타	국·내외 식품 박람회	-	-	잔여예산 및 유관기관 협력 상황에 따라 상이



서울국제식품산업전
(센터 직접 지원)



서울도시농업박람회
(서울시 지원/후원)



홍콩식품박람회
(유관기관 협력·지원)

□ 네트워킹 행사 및 유관기관 연계 · 지원

○ 목적

- 센터 입주(졸업)기업 간의 관계 형성을 통한 상호 자문 및 협력 가능성 도모
- 국내외 유관기관 및 기업의 참여로 사업성장에 필요한 비즈니스 네트워크 형성

○ 대상 : 졸업/입주 기업 및 유관 기관

○ 운영 방식

- 졸업 기업/입주 기업 및 유관기관 대상으로 네트워킹 프로그램 진행
- 기업 PR 및 네트워킹을 위한 공간 제공



<입주-졸업기업 네트워킹>



<입주기업 신제품 상호 시식회>



<통영시 협력 네트워킹>



<글로벌 돈육기업 협력 네트워킹>



<캐나다 퀘벡 스타트업 센터 방문>



<스페인 몬드라곤 대학 센터 방문>

IV

입주(졸업)기업 소개

□ 입주기업 현황(2024년 10월 기준 55개사)

연번	입주기업명	기업소개	입주 차수
1	엡스토어	고품질 숙성고기 개발로 저렴한 가격으로 유통	12차
2	스윗드오	식물성 단백질 기반의 발효유 개발	12차
3	쏘렐라하우스	저칼로리 간편식 개발(무볶이 등)	12차
4	퓨처엑스	지속 가능한 식물성 단백질로 만든 대체육 개발	12차
5	위가코리아	우리 농산물을 활용한 간편대용식 개발(크로롤)	12차
6	스넥리고	국산 잉여양곡을 활용한 식품개발	12차
7	볼드랩스	생산자 SNS를 활용한 소비자 직거래 플랫폼 개발	12차
8	피키피커	흑삼, 오미자, 비타민을 결합한 젤리형 건강기능식품	12차
9	상생	국산 현미를 활용한 저당 라이스 밀크 개발	12차
10	비앤셀	친환경 저당 현미쌀을 활용한 제과제빵 분말 개발	12차
11	이더블유비오	농식품 원료를 사용한 친환경 핸드워시 개발	12차
12	티즌	나주 못난이 배 활용 티백 등 블랜딩 티 개발	12차
13	님님상회	유명 맛집 메뉴를 가정간편식 개발	12차
14	뉴트랩	비지가루와 현미를 활용한 무설탕 고단백 시리얼	12차
15	청담에마	우리농산물을 활용한 저당 약과, 당뇨병 환자 선식	12차
16	리빙진	식물성 한천, 식물성 치즈 파우더, 천연 발효 효모	12차
17	잇밋	화학첨가물 무첨가 가공육	13차
18	쿠엔코수비드	1인 자동화 수비드 레스토랑	13차
19	비밀(Ve,meal)	비건 밀키트 전문 브랜드 "비밀 (ve;meal)"	13차
20	서스테이بل	해남 쌀로 만든 식물성 아이스크림, 나이스케키	13차
21	감스	스테비아발효액 식초와 무설탕 절임식품개발	13차
22	위드바디	발효 매실의 국산화	13차
23	봉숙	해외 수출용 장류 및 장류를 베이스로 한 소스	13차
24	흥만소	쌀알이 씹히는 이천 쌀크림빵	13차
25	익투스에이아이	AI 기반 모듈형 스마트 양식 시스템	13차
26	두유본색	프리미엄 홍콩 가정식 두유, 두유본색	13차

연번	입주기업명	기업소개	입주차수
27	엠씨플레이스	다이어트 쇼핑몰 '닥다마켓'	13차
28	TheOnion	농산물 직거래 B2B 온라인 플랫폼	13차
29	청춘에프앤비	K-kkochi로 10,000개의 세상을 연결하다,	13차
30	조선에프앤비	항암성분 CLA를 함유하는 고기능성 한우고기	13차
31	데일리밀	식이약자를 위한 식단관리 상품 개발	13차
32	스퀘어푸드랩	식품부산물 업사이클링, 고식이섭유 반가공 식품원료	13차
33	서울칩	누룽지 제조 공법을 이용한 쌀과자 및 누룽지차	13차
34	Ronik	AI 조리 로봇 개발과 사업화	13차
35	영인바이오	반려동물 펫푸드 개발	13차
36	히어로FX	간편식 제품을 위한 다회용 컵	13차
37	maumb	당질 저감화한 저당 디저트와 대체 식물성 원료 개발	13차
38	로만	'대체당'과 자연적인 성분 배합 원물 음료 개발	13차
39	모흐	대체당과 식물성 단백질을 이용한 저칼로리 제품	14차
40	제이치컴퍼니	셀럽들의 건강 노하우를 현대인들에게!	14차
41	라라잇	로컬 식자재를 활용한 피클, 라라클	14차
42	메디머스	뉴터클 러스터와 기능성 양액 활용 기능성 농산물	14차
43	스퀴진	국산 로컬 식재료를 활용한 프리저브 소스류	14차
44	파라디	다이닝바, RMR제품	14차
45	푸로운	지역 농산물 및 부산물을 활용한 끼니 대용 간편식	14차
46	틴트레이닝	운동성향 진단 및 처방 + 식단관리서비스	14차
47	위즈덤라이트코리아	가축항생제 대체제 개발 생산 판매	14차
48	그레이웨일	임신~갱년기 여성을 위한 저자극 이너케어 브랜드	14차
49	슬런치 팩토리	비건 HMR 제조	14차
50	명인이야기	명인이야기 농업회사법인	14차
51	노마크크라운	프로틴 베이커리	14차
52	시즌드시즌	한방 재료를 활용한 음료와 디저트	14차
53	툰바이오3	여성 호르몬 다이어트 셰이크, 비뇨기 전문 건기식	14차
54	빈크런치	식물성 고단백의 간편 식품 개발 및 푸드테크 연계	14차
55	한국사회융합연구소	다문화 밀키트 개발	14차